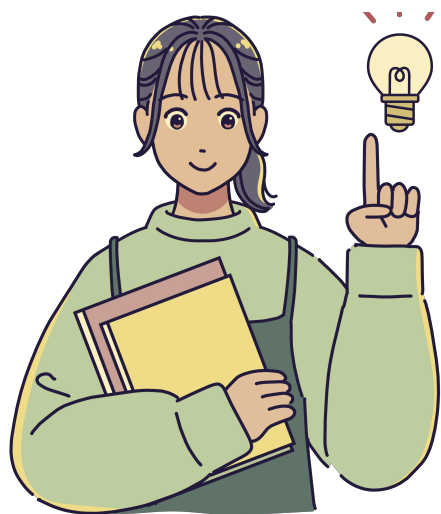


パソコンの設定
お手伝いします

大学生活 スタートガイド



最初にやる チェックリスト

学内の情報にアクセスするために

✓ 学内 Wi-Fi 接続

資料の確認、レポート提出のために

Word/Excel など
✓ Microsoft365 設定

新入生におすすめの動画



学内 Wi-Fi 接続

SSID: niigatau-wlan



ユーザー名とパスワード

ユーザー名は学生証に記載の
在籍番号 (小文字)

パスワードは初期のままなら
学生証左下の文字列



設定手順



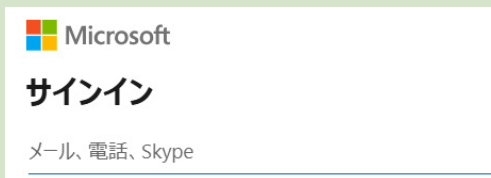
Microsoft365 設定

まずは
Microsoft アカウントにサインイン

- ① マイクロソフトポータルサイトにアクセス

<https://www.office.com/?auth=2>

- ②大学のアカウントを入力



在籍番号 (小文字) @niigata-u.ac.jp

- ③パスワードを入力

初めてログインするときは
学生証左下の文字列



サインイン手順



学生特典でインストール！

インストール手順



Microsoft ポータルサイトから
必要なアプリをインストール！



大学のアカウントに切替！

確認手順



個人アカウントだと、講義資料が
見られない、レポートが出せない
ことがあるよ！



自宅など学外で使うとき…

設定手順



2要素認証が必要だよ！

困ったときは



学内システムやパソコン関連の相談

情報基盤センター パソコン相談室

TEL : 025-262-6230

Mail : question@cais.niigata-u.ac.jp

パソコンがウイルスに感染…
情報セキュリティに関する相談

新大 CSIRT(シーサート)

TEL : 025-262-7945

Mail : security@cais.niigata-u.ac.jp

